

Anleitung für eine Diamantenbox

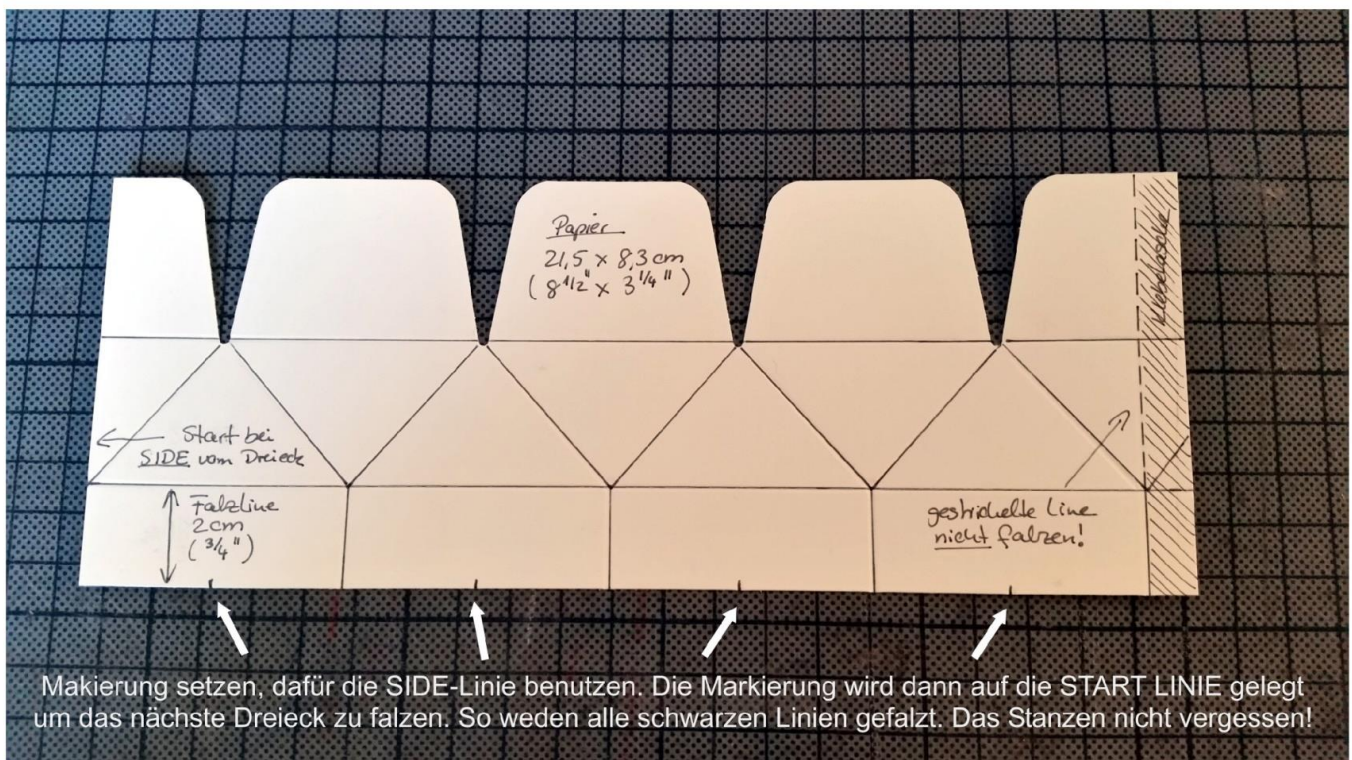
Material:

Stanz- und Falzbrett für Geschenktüten, Farbkarton, Seidenglanzpapier, Designerpapier, Papierschneider, Falzbrett, Schere, Kleber, Falzbein, BIGZ Spirallblume, framlits Formen Blütenzauber, Stampin' Write Marker

Je nachdem was dir lieber ist, kannst Du die Box in Inch-Maßen oder cm-Maßen fertigen. (Die Inch-Maße stehen in den Klammern.)

Für die Box brauchst Du ein Stück Seidenglanzpapier, das ist etwas stärker als der Farbkarton. Du kannst alternativ aber auch den extra starken Farbkarton verwenden. Maße: 21,5 x 8,3 cm (8½" x 3¼") es wird an der langen Seite gefalzt bei 2 cm (¾"). Du kannst auf der anderen Seite auch schon eine Falzlinie ziehen bei 3,4 cm (1 ⅜") das entspricht der horizontalen Linie am Stanz- und Falzbrett für Geschenktüten. Weiter geht's am Geschenktütenbrett.

Bitte genau nach folgendem Schema arbeiten:



Alle Falzlinien knicken, dabei die Dreiecke nur mit der Hand umknicken. Kleber an die Seitenlasche und den Boxenboden mit Kleber fixieren.

Jetzt zum Deckel: Dafür habe ich ein Blatt Designerpapier aus dem Block Liebesblüten genommen.
Zuschneiden: 9,4 x 9,4 cm ($3\frac{5}{8}$ " x $3\frac{5}{8}$ "") falzen an allen Seiten bei 2 cm ($\frac{3}{4}$ ""). Wie auf dem Foto das Papier einschneiden und die Laschen festkleben. Ich benutze am liebsten den Flüssigkleber dazu.



Für die Deko habe ich aus dem Rosenroten Farbkarton eine Spirablume und in Gartengrün zwei Blätter aus den framlits Formen Blütenzauber ausgestanzt.
Bei den Blättern habe ich die Verästelungen mit dem Write Marker aufgezeichnet.
Die Blätter habe ich mit dem Falzbein in Form gebracht.



Viel Spaß beim Nachbasteln!

