

Unabhängige Stampin' Up! Demonstratorin

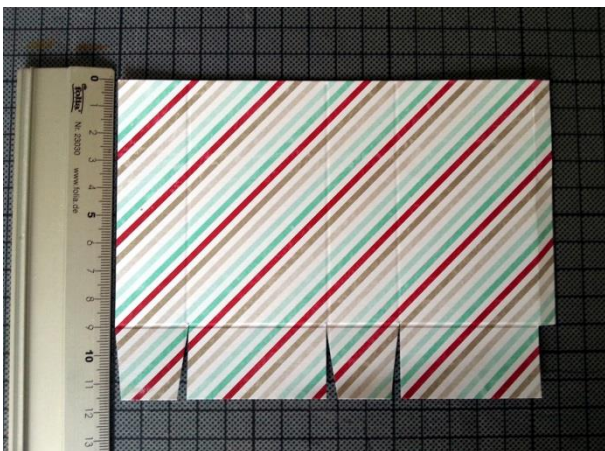
Anleitung kleine Tüte mit der Anhängerstanze.

Designerpapier (im Block 11,4 x 16,5 cm) auf 11,4 x 16 cm kürzen
oder anderes Papier: 12 x 16 cm

Falzen lange Seite bei 1", 3", 4" und 6"

Falzen kurze Seite bei 1"

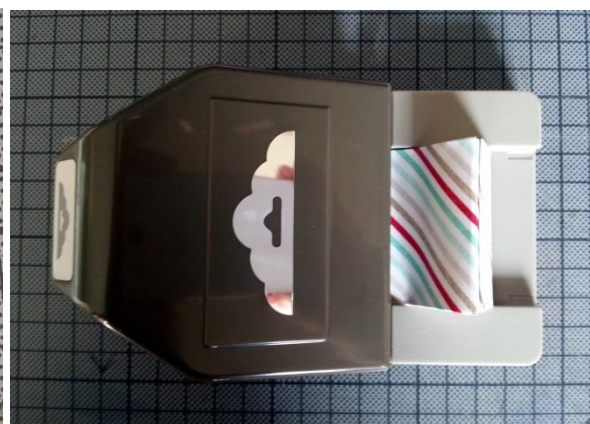
Schneiden wie auf dem Foto angegeben:



rechte Lasche mit starkem doppelseitigem Klebeband verkleben oder Flüssigkleber benutzen.

Untere Laschen nach innen klappen und verkleben.

Das Ganze zu einer Tüte formen, dazu die Seiten gleichzeitig mit den Fingern eindrücken (und flachdrücken) und in die Anhängerstanze schieben und stanzen. Dann sollte es so aussehen:



Jetzt nur noch verzieren und befüllen ;-)